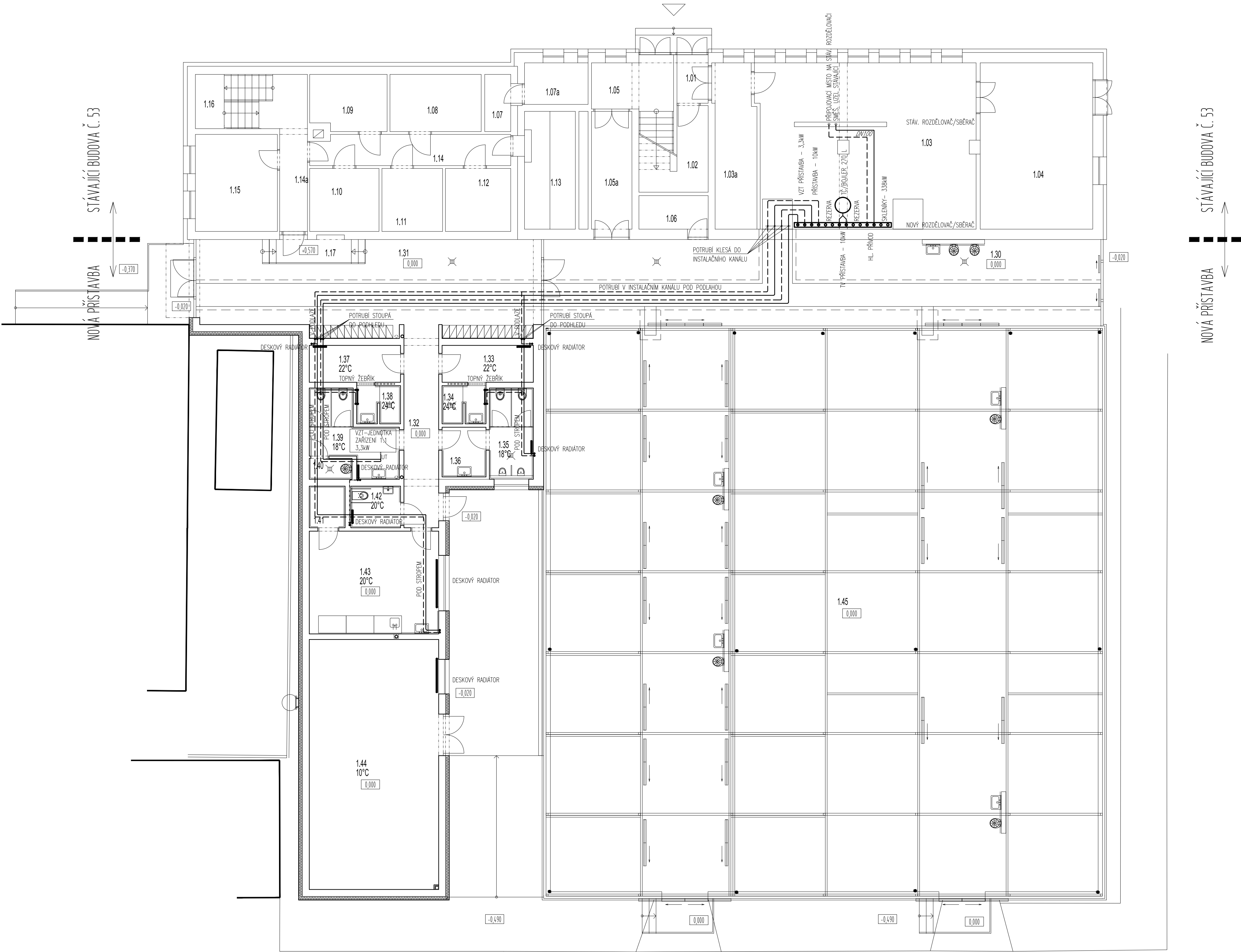
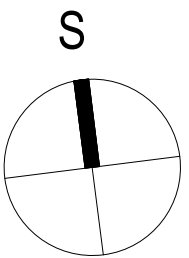


PŮDORYS 1.NP - PŘÍSTAVBA
M 1 : 100



MÍST.	ÚČEL MÍSTNOSTI	PLOCHA m²	PODLAHA	STĚNY	PODHLAVÍ VÝŠKA MÍSTNOSTI (m)	POZNÁMKA
1.01	VSTUPNÍ HALA	2,84	HLAZENÝ BETON	VÁPENOCEMENTOVÁ OMÍTKA		
1.02	SCHODIŠTĚ	8,91	HLAZENÝ BETON	VÁPENOCEMENTOVÁ OMÍTKA		
1.03	KOTELNA	67,28	HLAZENÝ BETON	VÁPENOCEMENTOVÁ OMÍTKA		
1.03a	TECHNICKÁ MÍSTNOST	12,82	HLAZENÝ BETON	VÁPENOCEMENTOVÁ OMÍTKA		
1.04	ÚLOHA	35,18	HLAZENÝ BETON	VÁPENOCEMENTOVÁ OMÍTKA		
1.05	VSTUPNÍ HALA	7,71	PVC	VÁPENOCEMENTOVÁ OMÍTKA		
1.05a	ROZVODNA	9,45	HLAZENÝ BETON	VÁPENOCEMENTOVÁ OMÍTKA		
1.06	SKLAD BOTANICKÝ	4,66	KERAMICKÁ DLAŽBA	VÁPENOCEMENTOVÁ OMÍTKA		
1.07	SKLAD BOTANICKÝ	3,28	HLAZENÝ BETON/TERAČO	VÁPENOCEMENTOVÁ OMÍTKA		
1.07a	SKLAD BOTANICKÝ	4,95	HLAZENÝ BETON	VÁPENOCEMENTOVÁ OMÍTKA		
1.08	FYTOTRON BOTANICKÝ	9,78	HLAZENÝ BETON	VÁPENOCEMENTOVÁ OMÍTKA		
1.09	FYTOTRON MIMOLOGICKÝ	7,95	HLAZENÝ BETON	VÁPENOCEMENTOVÁ OMÍTKA		
1.10	FYTOTRON BOTANICKÝ	8,18	HLAZENÝ BETON	VÁPENOCEMENTOVÁ OMÍTKA		
1.11	FYTOTRON BOTANICKÝ	7,15	HLAZENÝ BETON	VÁPENOCEMENTOVÁ OMÍTKA		
1.12	FYTOTRON CHEMICKÝ	7,78	HLAZENÝ BETON	VÁPENOCEMENTOVÁ OMÍTKA		
1.13	STROJOVNA	11,61	HLAZENÝ BETON	VÁPENOCEMENTOVÁ OMÍTKA		
1.14	PŘEDSÍNĚ	11,47	HLAZENÝ BETON	VÁPENOCEMENTOVÁ OMÍTKA		
1.14a	CHODBA	9,58	TERAČO	VÁPENOCEMENTOVÁ OMÍTKA		
1.15	PRACOVNA BOTANICKÁ	14,91	PVC	VÁPENOCEMENTOVÁ OMÍTKA		
1.16	SCHODIŠTĚ	7,04	HLAZENÝ BETON	VÁPENOCEMENTOVÁ OMÍTKA		
1.17	RAMPA	5,15	HLAZENÝ BETON	VÁPENOCEMENTOVÁ OMÍTKA		
1.18	CHODBA	122,01	HLAZENÝ BETON	VÁPENOCEMENTOVÁ OMÍTKA		

MÍST.	ÚČEL MÍSTNOSTI	PLOCHA m²	PODLAHA	STĚNY	PODHLAVÍ VÝŠKA MÍSTNOSTI (m)	POZNÁMKA
1.30	PŘÍPRAVNA	89,78	HLAZENÝ BETON-NAŘEŤ	P1 STUKOVÁ OM. + BĚLA MALBA		EPPOD: PODLAH. SOKL.
1.31	CHODBA	55,88	HLAZENÝ BETON-NAŘEŤ	P1 STUKOVÁ OM. + BĚLA MALBA		EPPOD: PODLAH. SOKL.
1.32	CHODBA	13,43	KERAMICKÁ DLAŽBA	P3 STUKOVÁ OM. + BĚLA MALBA		KERAMICKÝ SOKLÍK
1.33	PŘEVĚKÁRNA - MUŽ	6,30	PVC	P2 STUKOVÁ OM. + BĚLA MALBA		PVC SOKLÍK
1.34	SPRCHA - MUŽ	3,10	KERAMICKÁ DLAŽBA	P3 STUKOVÁ OM. + BĚLA MALBA		KERAMICKÝ SOKLÍK
1.35	WC - MUŽ	7,22	KERAMICKÁ DLAŽBA	P3 STUKOVÁ OM. + BĚLA MALBA		KERAMICKÝ SOKLÍK
1.36	PŘEDSÍNĚ WC - MUŽ	4,89	KERAMICKÁ DLAŽBA	P3 STUKOVÁ OM. + BĚLA MALBA		KERAMICKÝ SOKLÍK
1.37	PŘEVĚKÁRNA - ŽENY	6,30	PVC	P2 STUKOVÁ OM. + BĚLA MALBA		PVC SOKLÍK
1.38	SPRCHA - ŽENY	3,10	KERAMICKÁ DLAŽBA	P3 STUKOVÁ OM. + BĚLA MALBA		KERAMICKÝ SOKLÍK
1.39	WC - ŽENY	9,95	KERAMICKÁ DLAŽBA	P3 STUKOVÁ OM. + BĚLA MALBA		KERAMICKÝ SOKLÍK
1.40	ÚLOKOVNÁ MÍSTNOST	167	KERAMICKÁ DLAŽBA	P3 STUKOVÁ OM. + BĚLA MALBA		KERAMICKÝ SOKLÍK
1.41	TECHNICKÁ MÍSTNOST	2,79	KERAMICKÁ DLAŽBA	P3 STUKOVÁ OM. + BĚLA MALBA		KERAMICKÝ SOKLÍK
1.42	WC MNOHOLÍ	3,87	KERAMICKÁ DLAŽBA	P3 STUKOVÁ OM. + BĚLA MALBA		KERAMICKÝ SOKLÍK
1.43	PRACOVNA STUDENTŮ	24,52	HLAZENÝ BETON	P1 STUKOVÁ OM. + BĚLA MALBA		PVC SOKLÍK
1.44	TECHNICKÉ ŽÁŘENÍ	68,72	HLAZENÝ BETON	P1 STUKOVÁ OM. + BĚLA MALBA		PVC SOKLÍK
1.45	SALONK	563,74	HLAZENÝ BETON	P4 STUKOVÁ OM. + BĚLA MALBA		EPPOD: PODLAH. SOKL.



VÝŠKOVÝ SYSTÉM BpV ±0,000 = 210,170 m n. m. (stávající úroveň podlahy 1.NP)

REVIZE:	POPIS ZMĚNY:	DATUM:	VYPRACOVAL:

AKCE:	Dobudování a modernizace infrastruktury pro praktickou výuku na PíF UP, Olomouc - Holice			STUPEN PD:DSP - DOKUMENTACE PRO STAVEBNÍ POVOLENÍ
INVESTOR A OBJEDNATEL:	Univerzita Palackého v Olomouci Křtšovského 511/8, 771 47 Olomouc			OBJEKT:SO 20 (R82) - PŘÍSTAVBA OBJ. 53 A STAVEBNÍ ÚPRAVY SKLENIKU (R82)
MÍSTO STAVBY:	areál PíF UP v Olomouci pozemky parc. č. 1705/1, 1705/41, 1705/47, 1706/1, 1706/3, 1706/4, k.ú. Holice v Olomouci			PROJESE: D.1.4.A - VYTÁPĚNÍ
GENERALNÍ PROJEKTANT:	INTAR s.r.o. Bezručova 811/7a, 602 00 Brno tel. +420 543 422 211 www.intar.cz, info@intar.cz			ZAKÁZKOVÉ ČÍSLO: 20427011-3
VEDOUcí PROJEKTU:	ING. JOSEF KATOLICKÝ, jkatolicky@intar.cz			AUTORIZACE: 06/2016
HLAVNÍ INŽENÝR PROJEKTU:	ING. PETR SVOBODA, psvoboda@intar.cz			FORMAT: 10 x A4
ZHOTOVITEL ČÁSTI:	INTAR s.r.o. Bezručova 811/7a, 602 00 Brno tel. +420 543 422 211 www.intar.cz, info@intar.cz			KOPIE:
ODPOVĚDNÝ PROJEKTANT:	Hynek FARKA, hfarka@intar.cz			MĚŘÍTKO: 1:100
VYPRACOVAL:	Hynek FARKA, hfarka@intar.cz			VÝKRES: PŮDORYS 1.NP
EVIDENČNÍ ČÍSLO: 20427011-3/SO 02/D.1.4.A.02		ČÍSLO VÝKRESU: 02	REVIZE:	